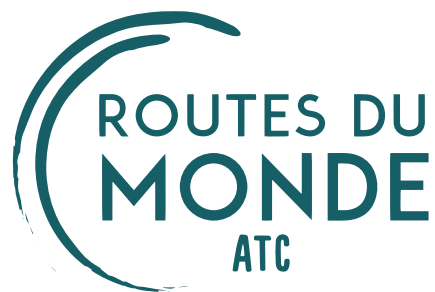




# DE LA BOHÈME AU CHARME DU DANUBE

8 départs en 2025  
8 jours / 7 nuits  
À partir de 1 399€  
*minimum 4 - maximum 45 participants*

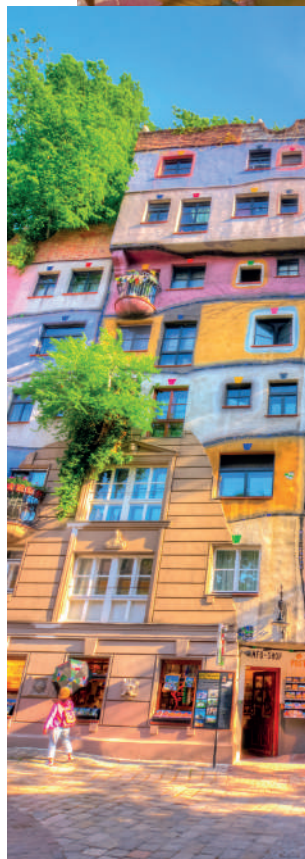


ROUTES DU  
MONDE  
ATC



## Les points forts de ce séjour

- Un circuit complet avec **4 capitales d'Europe Centrale**.
- Découverte de la Vieille Ville et du quartier juif à **Prague**.
- Visite des monuments impériaux de **Vienne**, dont le Château de Schönbrunn.
- Exploration du Mémorial de la bataille d'Austerlitz, lié à Napoléon.
- Croisière sur le Danube pour admirer les sites emblématiques de **Budapest**.
- Balade dans le centre historique de **Bratislava**, avec ses rues médiévales.





## LE PROGRAMME

### JOUR 1 : FRANCE - PRAGUE

Départ pour Prague. A l'arrivée, accueil et transfert à l'hôtel.  
Installation dans les chambres. Nuit à l'hôtel.

### JOUR 2 : PRAGUE – STARE MESTO & QUARTIER JUIF

Petit déjeuner.

Visite du quartier de STARE MESTO, la Vieille Ville de Prague est marquée par ses nombreux édifices gothiques et romans et ses rues médiévales. La visite vous amènera aux endroits les plus populaires de la Vieille Ville en suivant la Voie royale. L'itinéraire pour découvrir le centre historique est celui qu'empruntaient autrefois les rois et les reines tchèques pour se faire couronner à la cathédrale Saint Guy au Château de Prague. Vous commencerez sur la Place de la République près de la Maison Municipale, le plus magnifique exemple d'Art Nouveau. A ses côtés se dresse la grande Tour Poudrière et la rue Celetná qui passe près de la Maison de la Vierge noire cubiste. Vous atteindrez la Place de la Vieille Ville sur laquelle se trouve la Mairie de la Vieille Ville où son horloge astronomique mesure le temps depuis le XV<sup>e</sup> siècle. Votre chemin se poursuivra sur la Voie royale en parcourant la Petite place et la rue Charles. Vous passerez par le Klementinum et irez jusqu'à la place des Croisés et sa Tour du pont de la Vieille Ville en vous promenant sur le célèbre pont Charles. Pause photo pour admirer le panorama du Château de Prague, le plus vaste complexe du monde. Déjeuner.

L'après-midi, balade pédestre dans le quartier Juif JOSEFOV. Peu de villes européennes peuvent se vanter d'avoir un ghetto juif aussi conservé que celui de Prague. Le quartier contient Six synagogues, un hôtel de ville, un cimetière magique et l'exceptionnel Genius loci.. sont autant d'éléments qui font de Josefov un lieu que vous devriez découvrir. Vous ferez plusieurs arrêts devant les monuments majeurs du ghetto, le guide vous racontera les anecdotes vous permettant de vous imprégner de cet endroit si particulier.

Le quartier juif est tout simplement une autre pièce de la mosaïque du développement de Prague, la ville aux cent clochers.

Fin d'après-midi libre pour les découvertes personnelles et le shopping. Retour à l'hôtel par vos propres moyens (pass transport inclus).

Dîner. Nuit à l'hôtel.

### JOUR 3 : PRAGUE – MALA STRANA & HRADCANY

Petit déjeuner.

Visite guidée de MALA STRANA, dit le Petit Côté, qui a gardé charme et mystère grâce à ses grands palais baroques, ses maisons anciennes, ses petites ruelles, ses jardins et ses églises. Découverte de la rue Neruda, l'une des plus pittoresques de Prague, célèbre pour ses maisons bourgeoises ornées d'enseignes. Découverte de l'église Saint-Nicolas qui est l'un des plus beaux édifices baroques d'Europe Centrale (visite intérieure en option) et de l'église Notre Dame des

Victoires abritant la fameuse statuette du Petit Jésus de Prague. Puis passage par la romantique île de Kampa. Arrivés sur le pont Charles, vous admirerez sa célèbre galerie de statues baroques tout en profitant d'une vue imprenable sur les deux rives de la Vltava. Avec sa variété de façades baroques, Malá Strana rappellent les décors de vos contes préférés, c'est également un quartier de résidence où se trouvent des bureaux gouvernementaux et administratifs, des ambassades et des diplomates étrangers.

Déjeuner.

Visite guidée du quartier HRADCANY le quartier du Château de Prague, le plus vaste complexe du château historique du monde entier.

Découverte de la place de Hradcany, célèbre pour ses palais Renaissance et baroques et arrêt photo panoramique depuis les terrasses du Château de Prague. Visite de l'impressionnante cathédrale St Guy, la plus grande du pays, siège des couronnements, mausolée des rois et des reines, écrin des bijoux de la couronne de Bohême et visite de sa partie renouvelée. Vous poursuivrez avec une visite de l'Ancien Palais Royal. Sur la place St Georges, visite de la basilique du même nom, superbe édifice roman. Et enfin, promenade dans la Ruelle d'Or avec ses maisons colorées pittoresques habitées jadis par les alchimistes...

Dîner libre. Nuit à l'hôtel.

### JOUR 4 : PRAGUE – AUSTERLITZ

Petit déjeuner.

Départ en autocar pour Austerlitz, un lieu étroitement lié à l'histoire française.

Visite des intérieurs du Mémorial de la Paix d'Austerlitz. Le monument a été construit pour commémorer les victimes de la bataille des Trois Empereurs, victorieuse de Napoléon (le 2 décembre 1805) sur les Russes et les Autrichiens. Le Mémorial a été battu d'après l'initiative du prêtre Alois Slovak et son idée de créer sur le champ de bataille un lieu de lumière. Vous visiterez le musée interactif où vous aurez l'impression de vous retrouver au beau milieu de la bataille restée dans l'histoire comme la plus célèbre victoire de Napoléon. Visite libre (en autonomie) de la chapelle qui offre une autre particularité acoustique. Découverte extérieure du château d'Austerlitz où l'armistice entre la France et l'Autriche a été signé et ses jardins.

Déjeuner en cours de visite.

Continuation pour l'hôtel dans la région de Vienne. Installation dans les chambres.

Dîner. Nuit à l'hôtel.

### JOUR 5 : VIENNE – CENTRE HISTORIQUE & SCHÖNBRUNN

Petit déjeuner.

Transfert dans le centre-ville de Vienne.

Vienne offre un mélange unique d'histoire, de culture et d'art de



vivre, faisant d'elle une destination incontournable pour les amateurs d'escapades citadines. Visite guidée dans le centre-ville. Pendant cette promenade vous découvrirez les sites les plus importants, tels que Hofburg, l'ancienne résidence impériale qui abrite le Trésor impérial avec les insignes du Saint-Empire romain germanique, ainsi que les écuries des célèbres chevaux blancs, les Lipizzans. Cette promenade vous emmènera le long de la périphérie de la zone fondée par les Romains en tant que camp militaire Vindobona. Encore aujourd'hui, certaines maisons de Vienne sont construites sur des fondations romaines !

Le parcours passe par le Graben avec la colonne baroque de la peste jusqu'au cœur de Vienne, la cathédrale gothique de Saint-Stéphane. Dans les rues étroites autour de ce splendide édifice vous découvrirez des cours cachées, ou des quartiers des ordres chevaleresques.

Déjeuner.

Départ pour la visite guidée du Château de Schönbrunn, le « Versailles Viennois » classé au Patrimoine Mondial de l'UNESCO. Plongez au cœur de l'histoire avec la visite de l'ancienne résidence d'été de la cour impériale. Vous découvrirez ses salles de réception et les appartements de Marie-Thérèse et de François Etienne de Lorraine. Ce château est entouré de vastes jardins à la française, conçus avec raffinement et symétrie. Vous vous promènerez dans les allées bordées de sculptures et de fontaines, vous pourrez admirer les parterres de fleurs multicolores et vous laissez transporter dans un univers de beauté et de sérénité.

Retour à l'hôtel.

Dîner. Nuit à l'hôtel.

### **JOUR 6 : VIENNE - BRATISLAVA – BUDAPEST**

Petit déjeuner.

Transfert à Bratislava. Visite guidée du centre-ville.

Bratislava, capitale de la Slovaquie, est une ville dynamique et charmante située au bord du Danube, à la frontière entre l'Autriche et la Hongrie.

Pendant la visite guidée pédestre de la vieille ville, vous découvrirez, entre autres, l'extérieur de la cathédrale gothique Saint-Martin, lieu de couronnement des rois et des reines de Hongrie. Vous verrez aussi le palais Primatial où fut signé le 26 décembre 1805 le traité de Presbourg, constatant la défaite autrichienne à la bataille d'Austerlitz. Enfin, passage devant la porte Saint-Michel, la seule porte préservée des fortifications médiévales de la ville. Vous pourrez également admirer ses rues pavées pittoresques, ses places charmantes et ses bâtiments colorés.

Déjeuner en cours de visite.

Continuation pour Budapest, la « perle du Danube » où l'histoire se mêle à la modernité.

Croisière 1h00 sur le Danube avec 1 boisson. La croisière est un excellent moyen de découvrir la ville et ses environs. Le Danube est un fleuve majestueux qui traverse la ville, offrant un panorama époustouflant sur ses trésors architecturaux et historiques. Elle permet de contempler les monuments les plus célèbres de la ville, tels que le Parlement hongrois, le château de Buda et le pont des chaînes.

Transfert à l'hôtel et installation dans les chambres.

Dîner libre. Nuit à l'hôtel.

### **JOUR 7 : BUDAPEST – QUARTIER PEST & QUARTIER CHATEAU BUDA**

Petit déjeuner.

Visite guidée du quartier PEST, quartier commerçant et animé. Découverte du célèbre Parlement, inspiré en partie par le Parlement londonien, de style néogothique. Il a des allures de cathédrale avec ses clochetons, pinacles, flèches, arcades et galeries et dont sa majestueuse façade regarde le fleuve qui s'étend sur 268m le long des rives du Danube. Découverte extérieure des bains Széchenyi, le plus grand complexe thermal de Budapest.

Par l'élégante avenue Andrássy flanquée de magnifiques villas et d'hôtels particuliers, arrivée à la place des Héros, la plus grande de la capitale, ornée des statues des fondateurs de la Hongrie.

Découverte extérieure de la basilique Saint Etienne dont le dôme de 96m est visible de presque toutes les parties de la ville.

Déjeuner.

En après-midi visite guidée du quartier BUDA, centre historique de Budapest, avec son quartier du château Royal, inscrit au patrimoine mondial de l'UNESCO. Vous admirerez la vue imprenable sur le Danube et Pest depuis ses remparts. Vous vous promènerez dans ses cours et jardins. Continuation vers la visite de l'église Saint Mathias de style néogothique, où les souverains hongrois recevaient la couronne de Saint Etienne. Découverte du bastion des Pêcheurs, un ensemble néo-roman des remparts et de tourelles qui fait penser à un château de contes de fées et qui offre une vue imprenable sur la ville.

Dîner libre. Nuit à l'hôtel.

### **JOUR 8 : BUDAPEST - FRANCE**

Petit déjeuner.

Transfert à l'aéroport de Budapest en fonction des horaires d'avion et départ pour la France.

*Pour des raisons indépendantes de notre volonté, l'ordre des visites, le lieu des nuitées et le sens du circuit peuvent être modifiés. Une visite peut être remplacée ou inversée par une autre sans préavis. Le temps libre peut être utilisé pour réaliser une visite non effectuée pour des raisons techniques.*



## LE PRIX

Date de départ	Prix / personne à partir de ... au départ de Paris
Mardi 22 avril Mardi 20 mai	1 479 €
Mardi 10 juin Mardi 17 juin Mardi 19 août	1 579 €
Mardi 9 septembre	1 479 €
Mardi 7 octobre Mardi 18 novembre	1 399 €

**Il est également possible de partir directement depuis certaines villes de provinces.**

*Pour plus d'informations, veuillez nous consulter !*

### Le prix comprend

- Le transport aérien France-Prague / Budapest-France sur vols directs ou avec escales
- Les taxes aéroport et frais de service : 265€ (au 20/01/2025, montant révisable) de Paris et de province dont 135€ non remboursables en cas d'annulation (frais de services, YQ etc.).
- Les transferts aéroport/hôtel/aéroport
- L'hébergement 7 nuits en hôtels 3 et 4\* (selon normes locales) centre ou proximité centre en BB base chambre double ou twin
- Le transport en autocar de tourisme du jour 4 au matin au jour 7
- Tickets de transport en commun à Prague pour les visites du jour 2 et jour 3
- Ticket de transport en commun à Budapest pour le retour de la visite du jour 7
- La pension complète du petit déjeuner du jour 2 au petit déjeuner du jour 7 (sauf 3 repas) (déjeuners composés de 2 plats, dîners de 3 plats sans boissons).
- Les services d'un guide accompagnateur du J2 au J7
- Les visites et excursions suivant le programme avec un guide francophone
- Les entrées incluses : le Château de Prague (la Cathédrale Saint Guy, l'Ancien Palais Royal, la Basilique Saint Georges, la Ruelle d'Or) à Prague, le Monument de la Paix à Austerlitz, le château de Schönbrunn à Vienne, l'Eglise Saint Mathias à Budapest
- La croisière sur le Danube à Budapest, durée 1h00
- Les services de nos correspondants locaux du 1er au dernier jour.
- Le bagage en soute : 1 valise/personne 15 kg max.

### Le prix ne comprend pas

- 3 repas
- Les boissons, les extras, les dépenses personnelles, la gratification éventuelle aux guides et aux chauffeurs.
- Le supplément chambre individuelle
- Les assurances (facultatives) annulation, assistance, rapatriement et bagages sont à souscrire au moment de la réservation. Pour plus d'informations, nous consulter.

# INFORMATION STANDARD POUR DES CONTRATS DE VOYAGE À FORFAIT

La combinaison de services de voyage qui vous est proposée est un forfait au sens de la directive (UE) 2015/2302 et de l'article L.211-2 II du code de tourisme. Vous bénéficiez donc de tous les droits octroyés par l'Union européenne applicables aux forfaits, tels que transposés dans le code de tourisme. ATC ROUTES DU MONDE sera entièrement responsable de la bonne exécution du forfait dans son ensemble. En outre, comme l'exige la loi, ATC ROUTES DU MONDE dispose d'une protection afin de rembourser vos paiements et, si le transport est compris dans le forfait, d'assurer votre rapatriement au cas où elle deviendrait insolvable.

## Droits essentiels prévus par la directive (UE) 2015/2302 transposée dans le code de tourisme :

- Les voyageurs recevront toutes les informations essentielles sur le forfait avant de conclure le contrat de voyage à forfait.
- L'organisateur ainsi que le détaillant sont responsables de la bonne exécution de tous les services de voyage compris dans le contrat.
- Les voyageurs reçoivent un numéro de téléphone d'urgence ou les coordonnées d'un point de contact leur permettant de joindre l'organisateur ou le détaillant.
- Les voyageurs peuvent céder leur forfait à une autre personne, moyennant un préavis raisonnable et éventuellement sous réserve de payer des frais supplémentaires.
- Le prix du forfait ne peut être augmenté que si des coûts spécifiques augmentent (par exemple, les prix des carburants) et si cette possibilité est explicitement prévue dans le contrat, et ne peut en tout cas pas être modifiée moins de vingt jours avant le début du forfait.

Si la majoration de prix dépasse 8 % du prix du forfait, le voyageur peut résoudre le contrat. Si l'organisateur se réserve le droit d'augmenter le prix, le voyageur a droit à une réduction de prix en cas de diminution des coûts correspondants.

- Les voyageurs peuvent résoudre le contrat sans payer de frais de résolution et être intégralement remboursés des paiements effectués si l'un des éléments essentiels du forfait, autre que le prix, subit une modification importante. Si, avant le début du forfait, le professionnel responsable du forfait annule celui-ci, les voyageurs peuvent obtenir le remboursement et un dédommagement, s'il y a lieu.
- Les voyageurs peuvent résoudre le contrat sans payer de frais de résolution avant le début du forfait en cas de circonstances exceptionnelles, par exemple s'il existe des problèmes graves pour la sécurité au lieu de destination qui sont susceptibles d'affecter le forfait.
- En outre, les voyageurs peuvent, à tout moment avant le début du forfait, résoudre le

contrat moyennant le paiement de frais de résiliation appropriés et justifiables.

- Si, après le début du forfait, des éléments importants de celui-ci ne peuvent pas être fournis comme prévu, d'autres prestations appropriées devront être proposées aux voyageurs, sans supplément de prix. Les voyageurs peuvent résoudre le contrat sans payer de frais de résolution lorsque les services ne sont pas exécutés conformément au contrat, que cela perturbe considérablement l'exécution du forfait et que l'organisateur ne remédie pas au problème.
- Les voyageurs ont aussi droit à une réduction de prix et/ou à un dédommagement en cas d'exécution ou de mauvaise exécution des services de voyage.
- L'organisateur ou le détaillant doit apporter une aide si le voyageur est en difficulté.
- Si l'organisateur ou le détaillant devient insolvable, les montants versés seront remboursés. Si l'organisateur ou le détaillant devient insolvable après le début du forfait et si le transport

est compris dans le forfait, le rapatriement des voyageurs est garanti.

ATC ROUTES DU MONDE a souscrit une protection contre l'insolvabilité auprès du Fonds Mutuel de Solidarité (FMS / UNAT - 8, rue César Franck - 75015 Paris). Les voyageurs peuvent prendre contact avec lui si des services leur sont refusés en raison de l'insolvabilité d'ATC ROUTES DU MONDE.

Site Internet sur lequel il est possible de consulter la directive (UE) 2015/2302 transposée en droit national : <https://www.le-gifrance.gouv.fr/afichertexte.do?cidtexte=JORFTEXT00003624046&catégorielien=i-c>

## CONDITIONS PARTICULIÈRES DE VENTE

L'ATC ROUTES DU MONDE est une association Loi 1901 dont le siège social est situé au 9 rue du Château Landon - 75010 PARIS et immatriculée au Registre ATOUT France sous le n° IM 075110072.

GARANT FINANCIER : FONDUS MUTUEL DE SOLIDARITE / UNAT - ASSUREUR DE RESPONSABILITE CIVILE PROFESSIONNELLE : HISCOX

### PRÉAMBULE

#### Absence de droit en rétraction

En application de l'article L.221-28-12° du Code de la Consommation, le droit de rétraction n'est pas applicable aux prestations de services d'hébergement, de transport, de restauration, de loisirs qui doivent être fournis à une date ou selon une périodicité déterminée.

#### Application des Conditions de Vente

Les présentes conditions s'appliquent à tout achat de prestations (forfaits, séjour en résidences) élaborées, produites, appartenant et/ou vendues par L'ATC ROUTES DU MONDE et complètent le descriptif préalable des prestations mentionnant notamment les caractéristiques essentielles des prestations, en vertu de l'article R. 211-4 du Code du Tourisme.

Les présentes conditions s'appliquent uniquement à la vente des établissements en propriété et des voyages produits par L'ATC ROUTES DU MONDE et présentés dans son catalogue. Les séjours et voyages produits par d'autres organisateurs partenaires et les voyages de groupes constitués (Comités d'Entreprise, associations, groupes d'amis ...) font l'objet de conditions spéciales remises avant la conclusion du contrat.

« Voyageur » désigne les adhérents ou non-adhérents qui concluent le contrat avec L'ATC ROUTES DU MONDE ou bénéficient des prestations dudit contrat.

L'ATC ROUTES DU MONDE se réserve, avec l'accord du voyageur, la possibilité de modifier certaines des prestations proposées et signalées dans le descriptif remis au voyageur et notamment : les caractéristiques du voyage, le prix, les modalités de paiement, le nombre minimal de personnes requis pour la réalisation du séjour et les frais de résolution contractuels. La réservation d'un séjour et/ou d'un voyage implique d'accepter les présentes conditions particulières de vente. Une erreur d'impression est toujours possible. Nous attirons votre attention sur la déformation que subissent les bâtiments, chambres et piscines lorsque les photos sont prises au grand angle. Les photos sont publiées uniquement à titre d'illustration. Les surfaces des villas, appartements, mobil-homes, chambres, piscines, etc. sont approximatives et données à titre indicatif. Les travaux ou aménagements entrepris par les communes ou par des particuliers aux abords des sites loués ne sauraient engager notre responsabilité. Les informations touristiques sont données à titre indicatif, sur la base des renseignements fournis par les prestataires locaux. (Offices de tourisme, musées, monuments, piscines communales, établissements thermaux etc.).

### ADHÉSION ET CONDITIONS DE PARTICIPATION

L'ATC ROUTES DU MONDE étant une Association loi 1901, une adhésion (bulletin d'adhésion fourni sur simple demande) est demandée à chaque premier séjour de l'année en cours (du 1er Janvier au 31 Décembre). Montant de l'adhésion : consulter la brochure ou le site internet de l'ATC. Son montant n'est jamais inclus dans les tarifs des séjours indiqués dans nos catalogues (sauf indication contraire). Elle n'est jamais remboursée sauf si l'annulation du séjour est du fait de L'ATC ROUTES DU MONDE. Les adhésions temporaires individuelles ne sont valables que pour la durée de la prestation. Les adhésions prises dans le cadre d'un séjour en groupe ne peuvent être prises en compte pour les réservations indivi-

duelles ou familiales.

Des frais de dossier seront facturés aux adhérents non cheminots. L'ATC se réserve le droit de refuser ou d'écarter la participation à ses activités de tout adhérent dont la tenue serait de nature à nuire à leur bon déroulement. Compte tenu des difficultés inhérentes à certains voyages, séjours ou circuits, et de l'autonomie physique et psychique qu'ils impliquent, nous indiquerons pour chaque voyage son adaptation ou non aux personnes à mobilité et autonomie réduites. D'autre part, certains voyages nécessitent quant à eux une bonne condition physique : cela fait l'objet d'une mention particulière dans le descriptif du programme. D'une manière générale, tous les voyageurs doivent s'assurer qu'ils sont médicalement (physiquement et psychiquement) aptes à voyager. Les personnes faisant l'objet de mesure de protection doivent obligatoirement être accompagnées. Nous nous réservons la possibilité de ne pas donner suite à toute demande d'inscription non adaptée avec les contingences du voyage.

### RÉSERVATIONS ET CONDITIONS DE RÉGLEMENT

#### Réservation

Toute demande de réservation peut se faire par téléphone, par correspondance, par e-mail et sur notre site internet.

La demande d'inscription doit être accompagnée d'un acompte représentant 30 % du montant global du séjour (sauf mention contraire). La réservation devient définitive à réception du premier acompte. A réception de celui-ci, une confirmation par mail ou par courrier vous sera adressée précisant le solde restant à payer. Ce solde devra être acquitté spontanément au plus tard trente jours avant la date de départ. En cas d'inscription moins de 30 jours avant la date de départ, la totalité du prix du voyage doit être acquitté. Nous n'adressons pas d'appel pour ce solde.

Les règlements peuvent s'effectuer en espèces, par chèque postal ou bancaire, par carte bleue, par virement bancaire, par paiement sécurisé sur le site internet, par chèques vacances (coupons ou dématérialisés) pour les destinations européennes. L'ATC ROUTES DU MONDE se dégage de toute responsabilité en cas d'erreur d'acheminement postal et de non réception d'un règlement. Il est conseillé d'utiliser un moyen sécurisé et garanti. Dans tous les cas, la réservation ne sera effective qu'à réception de l'acompte. Nous n'accusons pas réception des règlements.

Pour tout versement par correspondance, et quel que soit le moyen utilisé, il est recommandé de préciser le voyage ou le séjour auquel se rapporte ledit versement.

**ATTENTION :** Passés les délais ci-dessus indiqués, si nous n'avons pas reçu le règlement d'acompte ou de solde, nous considérerons la réservation comme annulée du fait du voyageur et appliquerons en outre les conditions d'annulation ci-dessous.

**Nota :** Pour les séjours en établissement de vacances, et pour des raisons de sécurité, le nombre de personnes arrivant en séjour ne pourra en aucun cas excéder le nombre de places du logement attribué ni le nombre de personnes mentionné sur le contrat.

Les prestations en supplément et non prévues dans le contrat de réservation, ainsi que les dépenses de nature personnelle sont à régler sur place avant la fin du séjour.

Pour toute demande ne pouvant être confirmée immédiatement lors de la réservation et nécessitant une réponse auprès du prestataire, un délai de réponse de 48h à 72h est nécessaire.

#### Dépôt de garantie

En formule locative, un état des lieux « entrant » sera effectué à l'arrivée, et il sera demandé un

chèque ou une empreinte carte bleue de caution (selon les destinations) dont le montant est indiqué dans le descriptif de chaque établissement. Il sera restitué en fin de séjour sous réserve que, lors de l'état des lieux « sortant », le matériel soit au complet et en bon état et que le logement soit laissé propre. Sinon dans le cas contraire, les frais appropriés pour la remise en état seront facturés en conséquence.

### CONDITIONS DE RÉALISATION

#### Nombre de participants

La réalisation de certains de nos voyages est soumise à un nombre minimum de participants. Si le nombre minimum de participants n'est pas atteint, le voyage pourra être annulé par L'ATC ROUTES DU MONDE avec remboursement sans frais sous 14 jours au plus tard, dans les délais suivants :

- 20 jours avant le début du voyage pour les voyages de plus de 6 jours

- 07 jours avant le début du voyage pour les voyages de 2 à 6 jours

- 48h avant le début du voyage pour les voyages de 2 jours au plus

#### Eventuelles modifications techniques

Les programmes organisés supposent l'existence de contrats passés à l'avance avec de nombreux prestataires (transporteurs, hôteliers) et ne peuvent garantir de ce fait qu'aucun inpondérable technique ne viendra modifier après coup les données initiales (changement d'horaires imposé par une compagnie aérienne, changement de jour de vol impactant sur la durée du programme, changement ou réquisition d'hôtels, mais de catégorie similaire, déroulement ou inversion de visites selon jour et heure d'ouverture des sites et musées).

Lorsque ces modifications ont lieu avant le départ, l'adhérent déjà inscrit est prévenu par mail prioritairement, ou à défaut par courrier. En cas de modification d'un élément essentiel causée par un événement extérieur à l'ATC ROUTES DU MONDE, cette dernière prévendra l'adhérent qui pourra, au choix, accepter la modification proposée ou résoudre son contrat sans frais, dans un délai de 8 jours. En cas d'absence de réponse dans le délai fixé, il est convenu que le voyageur accepte les modifications.

Lorsque ces modifications ont lieu pendant le voyage, seules les prestations prévues au programme qui ne seraient pas assurées ou qui seraient remplacées par des prestations de qualité inférieure donnent lieu à une réduction du prix et/ou à dédommagement. D'autre part, des retards d'avion, des modifications d'horaires et/ou des changements d'aéroport à Paris indépendants de notre volonté peuvent avoir lieu. Dans ce cas, les responsabilités de l'ATC s'effectuent selon les dispositions de l'article L.211-16 du Code du Tourisme et des conventions réglementant la responsabilité des transporteurs aériens dont les limites sont opposables à L'ATC ROUTES DU MONDE.

L'ATC se réserve le droit de modifier ou d'inverser l'ordre des visites et excursions au programme, même en cours de déroulement, sans pour cela en altérer la qualité et le nombre.

### CONDITIONS TARIFAIRES

#### Calcul des prix

Le prix forfaitaire estimé des voyages et des séjours est fixé en fonction du nombre de nuitées, qui peut différer du nombre de jours total. Sont inclus dans la durée totale du voyage : le jour de départ (à partir de l'heure de convocation au lieu de rendez-vous), le jour de retour jusqu'à l'heure d'arrivée prévue. Si

votre voyage est avancé ou retardé en raison du transport aérien, l'ATC ROUTES DU MONDE ne peut se substituer aux manquements de la compagnie aérienne. Votre éventuelle indemnisation relèvera alors de la convention de Montréal.

**Nos prix sont calculés sur la base d'un nombre minimum de participants, indiqué sur chaque programme de voyage.**

#### Conditions de révision des prix

Tous les prix des voyages ont été calculés par rapport aux conditions économiques disponibles au 15 octobre de l'année N-1. Ils sont susceptibles d'être modifiés en fonction des fluctuations possibles des coûts de transport résultant du coût du carburant ou d'autres sources d'énergie, des redevances et taxes afférentes aux services de voyage imposées par un tiers, y compris les taxes touristiques et des taux de change en rapport avec le contrat (en référence aux articles L.211-12 et R. 211-8 & 9 du Code du Tourisme).

En cas de modification de l'une ou l'autre de ces données à la hausse comme à la baisse, l'ATC ROUTES DU MONDE se réserve le droit de modifier le prix de vente. L'ATC ROUTES DU MONDE notifiera la hausse à l'adhérent de manière claire et compréhensible sur un support durable, au plus tard 20 jours avant le départ. Le pourcentage de la variation de chaque paramètre s'appliquera sur la part du prix concernée et le contrat précisera les modalités de calcul.

En cas de hausse supérieure à 8%, le voyageur recevra dans les meilleurs délais une information claire, compréhensible et apparente, sur un support durable, relative à la hausse proposée et ses repercussions sur le prix, au délai de réponse du voyageur et aux conséquences de son absence de réponse quant à son choix entre l'acceptation de la modification ou la résolution du contrat. Dans ce dernier cas, le voyageur recevra le remboursement de tous ses paiements au plus tard 14 jours après la résolution du contrat.

Aucune contestation concernant le prix du voyage ne pourra être prise en considération au retour. Il appartient à l'adhérent d'apprécier avant son départ si le prix lui convient, en acceptant le principe qu'il s'agit d'un prix forfaitaire.

#### Les aides extérieures

Les Comités d'Entreprises, les CSE, les Services Sociaux, les Communes ou Etablissements Publics, et certaines entreprises attribuent des bourses ou des aides spécifiques. Nous pouvons les accepter sous certaines conditions précisées lors de l'élaboration du devis.

### DÉTAIL DES PRESTATIONS

Un descriptif accompagne chacun des programmes en énonçant la liste précise des prestations qui s'y attachent. Il convient donc de se référer au programme de chaque voyage concerné.

Ne sont jamais compris (sauf exception signalée sur les descriptifs voyages) : l'adhésion à l'ATC, l'assurance optionnelle, le supplément chambre individuelle, les boissons, les éventuelles nuits de transit et les pré- et post-acheminements avant/après voyage pour ceux résidant loin du lieu de départ.

**Transport aérien :** Conformément à notre obligation, nous vous informons que la liste européenne des compagnies aériennes interdites peut être consultée sur le site <https://ec.europa.eu/transport/modes/air/safety/air-ban>. Nous attirons votre attention sur le fait que les billets d'avion ne sont pas acceptés et perdent toute validité si les coupons n'ont pas été utili-

sés dans leur ordre d'émission. Ainsi, la non-utilisation du vol d'approche peut entraîner l'annulation du coupon de vol international et la non-utilisation du vol aller entraîne automatiquement l'annulation du coupon de retour. Le voyageur devra alors, pour pouvoir réaliser le déplacement nécessaire à la poursuite de son voyage, acheter à ses frais un ou plusieurs titres de transport.

**Identité des passagers :** Les noms et prénoms figurant sur le titre de transport doivent être identiques aux noms et prénoms figurant sur la carte d'identité ou le passeport du voyageur qui sera utilisé pour voyager. Un billet d'avion est non cessible et toute demande de modification entraîne des frais de la compagnie aérienne.

**Emission immédiate :** Dans certains cas, les billets d'avions (vols internationaux et/ou vols intérieurs) doivent être émis dès l'inscription, ils ne sont ni modifiables, ni remboursables. Seules les taxes pourront être remboursées (voir ci-dessous).

**Vols secs :** l'achat de billets d'avion seuls est soumis à des frais d'émission qui sont communiqués à la réservation. Le montant du billet est dû intégralement à la réservation et avant émission. En cas d'annulation et de demande de remboursement, veuillez noter que les éléments qui constituent le prix du billet ne sont pas remboursables (hors montant des taxes). Dans tous les cas, tout remboursement, bien que demandé par l'intermédiaire de l'ATC, est effectué conformément à la politique de remboursements du/des compagnies aériennes concernées.

**Vols spéciaux :** Nous sommes parfois amenés à utiliser des vols spéciaux. Nous connaissons les horaires définis environ 3 jours avant le départ. Ces horaires sont fréquemment tardifs ou matinaux, à l'aller comme au retour. Les horaires de retour sont communiqués sur place. Les billets d'avion sont le plus souvent remis à l'aéroport ou fournis par voie dématérialisée. Certaines prestations (telle que la restauration) ne sont en général pas comprises dans le prix du billet.

**Prix et taxes :** Nos prix incluent les taxes aériennes, elles sont sujettes à variation, elles comprennent tous les éléments non liés à la prestation de transport d'un billet d'avion : taxes d'aéroport, redevances. (Voir la Rubrique Révision de prix ci-dessus).

Remboursement des taxes aériennes : en cas de non-utilisation du billet d'avion pour quelque cause que ce soit, les taxes aéroportuaires obligatoires sont remboursables au voyageur sur sa demande dans un délai de 30 jours.

**Classification des hôtels :** Afin de mieux informer notre clientèle, nous présentons le confort des hôtels de nos séjours en fonction de leur nombre d'étouilles. Nous tenons à préciser qu'il s'agit des normes locales (ex. : \*\*NL) des pays d'accueil et qu'elles diffèrent de la classification française.

**Taxe de séjour :** La taxe de séjour, collectée pour le compte des municipalités qui en fixent le montant, n'est pas incluse dans nos tarifs, mais précisée dans le contrat lorsqu'elle est disponible. Elle est payable sur place.

**Chambre individuelle :** Leur nombre est en général limité et nous attirons votre attention sur le fait que, bien qu'assujetties à un supplément de prix élevé, elles sont souvent moins bien situées et de dimensions plus modestes que les chambres doubles.

**Chambre à partager :** Les personnes seules désirant une chambre double à partager seront inscrites en chambre individuelle et devront en acquitter le supplément. Ce supplément pourra être remboursé dans le cas où se présenterait une autre personne pour partager la chambre jusqu'à 30 jours avant le départ. Toute annulation liée à la non-obtention de la chambre à partager est soumise aux conditions d'annulation habituelles. En cas d'annulation d'un des occupants de la chambre partagée, le supplément chambre individuelle sera dû par la personne restant seule.

**Mineurs :** L'ATC Routes du Monde ne saurait en aucun cas accepter l'inscription d'une personne mineure non accompagnée et se réserve le droit de demander, en cas de doute, un justificatif d'identité. En outre, l'ATC ne saurait être tenue pour responsable dans le cas où, malgré cet interdit, un mineur non accompagné serait inscrit sur un séjour ou un voyage.

**Pertes, vols, dégradations :** L'ATC Routes du Monde ne peut être tenue responsable en cas de perte, de vol, ou de dégradation d'effets personnels tant dans les logements que dans les parkings ou dans tous les locaux communs. Elle ne peut non plus être tenue responsable des vols et/ou dégradations de véhicules, de vélos, tentes ou caravanes et/ou de leurs contenus sur les parkings, emplacements, espaces extérieurs, mis à votre disposition.

Nous conseillons donc aux vacanciers de contacter leur compagnie d'assurance afin d'obtenir, si nécessaire, une extension de leurs garanties personnelles.

**Nos équipes sont à votre disposition au cours de votre voyage ou séjour pour répondre à vos doléances, résoudre les éventuels dysfonctionnements constatés et vous permettre de profiter pleinement de vos vacances.** ATC Routes Du Monde – boutique-atc@atc-routesdumonde.com - Tél : 01.55.26.93.70.

## CONDITIONS DE DÉPART

**Convocation :** conformément à l'article L.211-10 du Code du Tourisme, le voyageur recevra en temps utile avant le début du voyage les documents nécessaires (convocation, bons, billets) et les informations sur les lieux et heures exacts de rendez-vous, les heures de départ et s'il y a lieu l'heure limite d'enregistrement, les heures prévues des escales et des correspondances et de l'arrivée.

Nous ne connaissons pas les horaires exacts de vos transports au moment de la diffusion de notre offre voyages. Pour vous permettre d'appréhender la durée effective de votre voyage et sauf autre précision dans le descriptif du voyage, le premier et le dernier jour du voyage sont consacrés au transport.

**Pour le transport aérien,** nous vous informons que les horaires des vols peuvent varier jusqu'au départ du voyage et ce, en fonction des autorisations de trafic données par les autorités compétentes aux compagnies. Nous vous communiquons les horaires dès qu'ils sont confirmés par le transporteur.

Nous vous précisons que les temps d'escales sont déterminés par les compagnies aériennes selon leurs plans de vol et qu'ils peuvent être modifiés sans que cela ne puisse constituer un motif d'annulation sans frais.

Dans le cas où la compagnie aérienne qui doit assurer votre vol ne serait pas en capacité de vous acheminer, malgré son obligation d'assistance, l'ATC Routes du Monde pourra avoir recours à une autre compagnie aérienne afin de vous faire voyager dans des conditions de transports comparables.

Tout transporteur peut être amené à modifier sans préavis non seulement les horaires mais aussi l'itinéraire ainsi que les gares, ports et/ou aéroports de départ et de destination, notamment du fait d'incidents techniques, climatiques ou politiques ou de grèves extérieures à l'ATC Routes du Monde. Ces événements peuvent entraîner des retards, des annulations ou des escales supplémentaires, changements d'appareils, de parcours. En cas de transport aérien, le voyageur détenant une carte d'embarquement demeure sous la protection et sous l'assistance de la compagnie aérienne.

En cas de retard dans le transport au départ ou au retour du voyage, et/ou dommage ou perte de bagages, refus d'embarquement, et/ou annulation de vol par la compagnie, nous recommandons au voyageur, pour lui permettre de faire valoir ses droits, de conserver tous les documents originaux (billets, carte d'embarquement ou étiquette bagage) et de solliciter du transporteur tout justificatif écrit.

**Surbooking :** pratiquée par toutes les compagnies aériennes, la surréservation consiste à enregistrer un nombre de réservations supérieur aux sièges disponibles. Nous vous recommandons fortement de respecter rigoureusement l'heure de convocation car la surréservation concerne essentiellement les dernières personnes se présentant à l'enregistrement, et de refuser tout volontariat pour différer votre départ afin de ne pas gâcher vos premiers jours de circuit. L'ensemble des frais exposés pour rejoindre le groupe en cas de non-embarquement pour cause de surbooking seront à votre charge exclusive.

Après l'inscription au voyage, toute modification portant sur le transport et notamment sur les noms/prénoms du ou des voyageur(s) est susceptible d'entraîner des frais supplémentaires et/ou des pénalités dont le montant devra impérativement être versé par le(s) voyageur(s) auprès de l'ATC Routes du Monde, par tout moyen avant le départ. Faute d'encaissement, l'ATC Routes du Monde ne saura être tenue de procéder aux modifications souhaitées. De manière générale, il est conseillé de ne pas prévoir de voyager avec une carte nationale d'identité périmée mais dont la validité est légalement prolongée par l'Etat français.

**Formalités administratives :** Carte nationale d'identité ou passeport en cours de validité et visa éventuel sont obligatoires selon les destinations. Dans le cas d'une escale longue, des conditions différentes peuvent s'appliquer et doivent être respectées. Se référer au descriptif du voyage. Les formalités indiquées sur les descriptifs concernent les seuls ressortissants français à la date d'édition de ces documents. Pour les ressortissants étrangers, même résident en France, il appartient à chacun de s'adresser directement au consulat du pays concerné. Les enfants mineurs doivent être en possession de papiers d'identité à leur nom. Pour les mineurs accompagnés, l'adulte accompagnant doit se munir du livret de famille et/ou, selon le cas, de l'autorisation de sortie du territoire donnée par la ou les personnes(s) investie(s) de l'autorité parentale. Compte-tenu des modifications réglementaires susceptibles d'intervenir, il est vivement recommandé au Client de vérifier l'exactitude des informations requises pour ces formalités avant son départ sur <https://www.diplomatie.gouv.fr/fr/consuls-aux-voageurs/> L'ATC Routes du Monde décline toute responsabilité en cas de non-respect des formalités par le voyageur et ne saurait être tenue pour responsable en cas de refus de visa. La non-obtention dans les délais suffisants d'un visa, d'un passeport ou d'une carte d'identité valides et empêchant votre départ ou votre entrée dans le territoire à destination. Elle est considérée comme une annulation du voyage de votre fait.

**Information sur la sécurité et les risques sanitaires :** Le Ministère français des Affaires Étrangères (MAE) vous offre la possibilité de consulter des fiches par pays relatives à votre voyage sur le site internet <http://www.diplomatie.gouv.fr/fr/consuls-aux-voageurs/>. D'autre part le Ministère français de la Santé publie des informations et des recommandations sur

les risques sanitaires du ou des pays de votre voyage sur le site <http://www.sante.gouv.fr>. L'ATC Routes du Monde transmet les informations sanitaires sur les programmes de voyage ; mais avant tout départ, il est nécessaire de consulter un médecin pour faire un point sur l'état de santé, sur les vaccinations habituelles et sur les vaccinations recommandées ou obligatoires. Il est vivement recommandé au client de vérifier l'exactitude des informations sanitaires requises jusqu'à son départ sur [www.pasteur.fr](http://www.pasteur.fr). L'ATC Routes du Monde décline toute responsabilité en cas de non-respect des informations communiquées et ne saurait être tenue pour responsable en cas de dommage subi par le voyageur.

**Informations pratiques :** Les informations mentionnées sur les programmes de voyages ou de séjours sont des informations précontractuelles.

## RESPONSABILITÉ

L'ATC Routes du Monde est immatriculée sous le numéro ATOUT France IM 075110072 conformément aux dispositions du Code du Tourisme.

L'ATC Routes du Monde est responsable de plein droit à l'égard du voyageur de la bonne exécution des services prévus au contrat, que ces obligations soient à exécuter par elle-même ou par d'autres prestataires de services de voyage sans préjudice de son droit de recours contre ceux-ci. Toutefois, notre association peut exonérer de tout ou partie de sa responsabilité en apportant la preuve que le dommage est imputable soit au voyageur, soit à un tiers étranger à la fourniture des prestations prévues au contrat et revêt un caractère imprévisible ou inévitable, soit à des circonstances exceptionnelles et inévitables (situations échappant au contrôle de la partie qui l'invoque et dont les conséquences n'auraient pu être évitées même si la partie avait pu prendre toutes les mesures raisonnables, et qui empêche soit le client, soit l'agence ou les prestataires de services impliqués dans la réalisation du voyage, d'exécuter tout ou partie des obligations prévues au contrat. Exemples : insurrection, attentats, émeute et prohibition quelconque édictée par les Autorités gouvernementales ou publiques, conditions climatiques telles que cyclone, tremblement de terre, tsunami, tornade, nuage, vent de sable, conditions sanitaires telles qu'épidémie et politiques du pays d'accueil, au sens de l'article L.211-16 du Code du Tourisme.

En cas de mise en jeu de sa responsabilité de plein droit du fait de ses prestataires au sens de l'article précité, les limites de dédommagement résultant de conventions internationales selon l'article L.211-17-IV du Code du Tourisme trouveront à s'appliquer au bénéfice de l'ATC Routes du Monde ; à défaut et sauf préjudices corporels ou dommages intentionnels ou causés par négligence, les dommages-intérêts seront limités par le contrat à trois fois le prix total du voyage ou du séjour sauf en cas de dommage corporels ou causés intentionnellement ou par négligence.

En vertu de l'article L.211-17-1 du Code précité, les réclamations au titre de la responsabilité de l'organisateur ou du détaillant se prescrivent par deux ans.

La responsabilité de l'ATC Routes du Monde ne pourra être mise en jeu pour toute non-conformité de prestations achetées à l'initiative du voyageur et hors contrat de voyage.

L'ATC Routes du Monde ne pourra pas être tenue pour responsable des conséquences des événements suivants :

- Perte ou vol de billets d'avion, lorsqu'ils sont en possession du client (les compagnies aériennes ne délivrant pas de duplicata).

- Défaut de présentation ou présentation de documents d'identité et/ou sanitaire périmés ou d'une durée de validité insuffisante ou non conformes aux indications figurant au contrat, au poste de douane.

- L'ATC Routes du Monde agissant en qualité d'organisateur de voyages est amené à choisir différents prestataires de services pour l'exécution de ses programmes (transporteurs, hôteliers, etc.). En cas de défaillance d'un prestataire de services pendant le circuit ou le séjour ou si, pour des raisons impérieuses (circonstances politiques, réquisition, déplacements officiels, grèves, conditions climatiques ou sanitaires, etc.), l'ATC Routes du Monde se trouvait dans l'impossibilité de fournir une part importante des services prévus au contrat, celle-ci fera tout son possible pour les remplacer par des prestations de qualité égale ou supérieure sans supplément de prix pour le client.

L'ATC Routes du Monde ne pourra être tenue pour responsable des vols pouvant être commis dans les hôtels, les villages vacances, les campings ou les navires ou au cours du voyage que dans les limites fixées par l'article 1953 du Code civil. Les objets précieux et l'argent doivent être déposés au coffre des hôtels s'ils en disposent ou gardés par l'acheteur lui-même sous sa propre responsabilité. L'ATC Routes du Monde ne peut être tenue pour responsable des objets ou vêtements perdus ou oubliés lors d'un voyage.

**Responsabilité Civile et Responsabilité Civile Professionnelle :** L'assurance responsabilité civile professionnelle souscrite par l'ATC Routes du Monde à HISCOX – 12 quai des Queryes

- CS 41177 – 33072 BORDEAUX - sous le n° HA RCP0357042 prend en charge les dommages causés à des adhérents par suite de fautes, erreurs de fait ou de droit, omissions ou négligences commises à l'occasion de l'organisation et de la vente de séjours dans la limite de 3 000 000 €.

HISCOX couvre également les conséquences de la Responsabilité Civile que l'ATC Routes du Monde et les participants peuvent encourir en raison des dommages corporels, matériels et immatériels causés à un tiers et résultant d'un événement à caractère accidentel. La garantie RC est acquise à concurrence de 8 000 000 € tous dommages confondus. Dans l'hypothèse où un adhérent occasionne des dommages corporels et/ou matériels, sa responsabilité civile pourra être recherchée en vue d'un dédommagement.

Il est conseillé, malgré tout, aux adhérents de souscrire, avant leur départ, auprès de la compagnie d'assurances de leur choix, une police garantissant leur responsabilité civile et les risques énumérés ci-dessus.

La garantie financière de l'ATC Routes du Monde assurée par le Fond Mutuel de Solidarité de l'UNAT - 8 rue César France - 75015 Paris, permet d'assurer, notamment en cas de cessation de paiements ayant entraîné un dépôt de bilan, le rapatriement des participants.

## ASSISTANCE - RAPATRIEMENT

Pour voyager l'esprit tranquille, l'ATC Routes du Monde a négocié un accord, sous la référence VYVA150, avec VVY INTERNATIONAL ASSISTANCE – 3, passage de la Corvette – 17 000 LA ROCHELLE – et offre l'assistance-rapatriement aux adhérents voyageurs dans le montant de leur forfait. Cet accord garantit les participants pour tous les voyages et séjours en groupe organisés par l'ATC Routes du Monde en France, à l'étranger et dans les DOM TOM (hors séjours dans les résidences, gîtes et campings ATC, séjours à la revente, vols secs et locations à l'étranger).

**Conditions de l'assurance :** La garantie ci-après est acquise uniquement lorsque l'Assuré est affilié à une caisse d'assurance maladie et/ou tout autre régime de prévoyance individuelle ou collective le garantissant pour le remboursement des frais médicaux et d'Hospitalisation.

**Prise d'effet :** Elles prennent effet à la date de départ (lieu de convocation) et cessent automatiquement à la date de retour (et lieu de dispersion du groupe) spécifiées sur le bulletin d'inscription au voyage, sur simple appel téléphonique (PCV accepté à l'étranger) ou envoi d'un mail, d'une télécopie. En aucun cas Vvy International ne peut se substituer aux organismes locaux de secours d'urgence.

**Garanties d'assistance (conditions complètes, fascicule ou notice d'information remis sur demande) :**

- Rapatriement ou Transport sanitaire du voyageur (y compris en cas de COVID) le cas échéant à hauteur des frais réels, de son accompagnant à hauteur du titre de transport retour et du taxi de liaison

- Retour des enfants de moins de 18 ans : en cas d'impossibilité du voyageur et en l'absence d'un membre majeur de la famille pouvant assurer la surveillance des enfants restés seuls sur place, à hauteur du titre de transport retour et du taxi de liaison.

- Prolongation de séjour sur place de l'assuré ou de l'accompagnant : Prise en charge des frais à hauteur de 80 € par jour pour une durée de 10 jours consécutifs.

- Visite d'un proche : prise en charge du transport d'un membre de la famille pour se rendre au chevet du malade. Prise en charge des frais de séjour à concurrence de 80 € par jour et 10 jours maximum.

- Frais dentaires d'urgence : 250 € et frais de test COVID : 100 €

**Transport du corps en cas de décès et frais funéraires nécessaire au transport :** à hauteur des frais réels ; les frais de cercueil à hauteur de 2500 €. Les frais de cérémonie, d'accessoires, d'inhumation ou de crémation en Europe restent à la charge des familles.

**Frais de recherche ou de secours :** 4500 €/ personne.

**Envoi de médicaments à l'étranger :** prise en charge des frais d'envoi uniquement à hauteur des frais réels. Coût des médicaments et des frais de douanes à la charge de l'assuré.

**Assistance juridique à l'étranger** en cas d'infraction involontaire à la législation du pays étranger dans lequel se trouve le voyageur : avance de la caution pénale : 10 000 € maximum par événement. Prise en charge des frais d'avocat à hauteur de 5 000 € maximum par événement.

**Perte et vol de papiers officiels :** remboursement des frais de duplicata à concurrence de 150 €/événement.

**Remboursement des frais médicaux à l'étranger :** à concurrence de 150 000 € pour les voyages en France, en Europe et le reste du Monde. Dans tous les cas, une franchise de 150 € est applicable.

**Garanties spécifiques « COVID » :** suspension du séjour, mise en quarantaine ou retour différé : prise en charge à hauteur de 80 € par nuit et 7 nuits maximum ; et à hauteur du titre de transport retour avec un maximum de 750 €.



## CESSION DU CONTRAT

Le voyageur peut céder son contrat à un tiers. Il doit impérativement informer l'ATC Routes du Monde de la cession du contrat par tout moyen permettant d'en accuser réception moyennant un préavis raisonnable et au plus tard 7 jours avant la date de début du voyage, en indiquant précisément le nom et l'adresse du cessionnaire et du participant au voyage, et en justifiant que celui-ci remplit les mêmes conditions que lui pour effectuer le séjour ou le voyage.

Le cédant ou le cessionnaire seront solidairement responsables du paiement d'un éventuel solde du prix ainsi que des frais supplémentaires occasionnés par cette cession, et devront acquitter les frais prévus à l'article 5.4 ci-dessus, correspondant à la modification apportée aux prestations de forfaits touristiques.

En revanche, le Client ne peut pas céder son ou ses contrats d'assurance. De plus, en cas de transport aérien si le billet est émis, il ne sera ni échangeable, ni remboursable, par les compagnies aériennes et dès lors, la cession du contrat de voyage pourra être assimilable à une annulation générant les frais prévus aux présentes Conditions Particulières de Vente.

## POLITIQUE COMMERCIALE

**Promotions :** À certaines dates, nous pouvons être amenés à proposer des promotions. Nous informons notre clientèle que celles-ci n'ont aucun effet rétroactif par rapport aux clients déjà inscrits ayant payé un prix différent. Ceux-ci ne pourront prétendre à aucun remboursement de la différence de prix.

**Données personnelles :** Les informations recueillies dans les bulletins d'inscription ou d'adhésion d'ATC Routes du Monde ne seront utilisées qu'à des fins de gestion et ne feront l'objet de communications extérieures que pour satisfaire des obligations légales, réglementaires ou conventionnelles. Elles pourront donner lieu à l'exercice du droit d'accès dans les conditions prévues par le Règlement Général pour la Protection des Données (RGPD) consultables dans les mentions légales de notre site internet ou sur simple demande.

**Photos :** Les photos présentes dans nos publications « papier » ou dématérialisées peuvent

montrer des lieux qui ne figurent pas dans les programmes et qui constituent des illustrations représentatives des pays visités. Par conséquent, ces images ne constituent en rien des éléments contractuels.

## CONDITIONS SPÉCIFIQUES AUX VILLAGES DE VACANCES, GÎTES, CAMPINGS ATC ROUTES DU MONDE

Les présentes conditions spécifiques à nos villages de vacances, gîtes et campings d'ATC Routes du Monde s'appliquent par dérogation aux Conditions Particulières de Vente ci-dessus sur les points suivants :

### Conditions d'accueil

**Arrivées et départs :** Les séjours ont une durée habituelle d'une semaine débutant, en principe, le samedi.

Toutefois, il est possible, sous réserve d'un accord préalable de notre part :

-d'effectuer un séjour d'une durée supérieure ou inférieure à une semaine.

-d'arriver et de partir un autre jour que le samedi.

Sauf ces cas particuliers, quelle que soit la formule de séjour (pension complète, demi-pension ou location) :

-les arrivées s'effectuent entre 16 heures et 19 heures le samedi.

-les départs ont lieu à 9 heures le samedi suivant.

En pension ou en demi-pension, la première prestation est le dîner du jour d'arrivée, la dernière le petit déjeuner du jour de départ (sauf mentions contraires, les boissons ne sont pas comprises). En demi-pension, seul le petit déjeuner et le repas du soir sont compris.

Les hébergements sont attribués en fonction des disponibilités. En aucun cas l'ATC Routes du Monde ne peut vous garantir un logement spécifique. Toutefois, l'ATC Routes du Monde tentera de donner satisfaction à ses adhérents chaque fois que cela sera possible.

Les draps et les serviettes de toilette sont fournis dans toutes nos établissements en formule pension complète, demi-pension ; mais pas en location (service de location payant), sauf cas particulier.

Toute personne se présentant sur un lieu de séjour sans avoir au préalable réglé son solde devra le régler à l'arrivée. En cas de refus, elle pourra se voir refuser l'accès à l'établissement.

Toute prolongation de séjour, quel qu'en soit le motif, entraînera une facturation correspondante, selon les conditions tarifaires en vigueur à la date concernée

**Règlement intérieur :** Un règlement intérieur est affiché dans chaque établissement. Le vacancier doit en prendre connaissance et le respecter.

**Piscine :** l'accès des enfants à la piscine ne peut se faire qu'avec l'accompagnement des parents et sous leur responsabilité. Nos piscines ne sont pas surveillées.

**Animaux :** Sauf exceptions précisées dans le descriptif de l'établissement, les animaux, quel qu'ils soient, ne sont acceptés dans aucun de nos établissements. Dans le cas de non-respect de ces règles et/ou de refus du paiement forfaitaire, nous attirons l'attention des adhérents sur les risques de se voir interdire l'accès de l'établissement. En tout état de cause, seuls les animaux de compagnie sont acceptés (chiens de défense exclus) et à jour de leurs vaccinations.

**Taxe de séjour :** Elle est collectée pour le compte des municipalités qui en fixent le montant, n'est pas incluse dans nos tarifs, mais précisée dans le contrat, et à régler sur place. Elle peut changer à tout moment, sur décision de la collectivité.

Les équipes sont disponibles au cours du séjour pour répondre aux doléances, résoudre les éventuels dysfonctionnements constatés et permettre de profiter pleinement du séjour.

### Aides

**Les Aides des CAF :** Certains établissements sont agréés VACAF et sont indiqués dans la brochure. L'utilisation VACAF est soumise à l'acceptation de la prise en charge de la CAF. En cas de refus, il est de la responsabilité de l'allocataire de régler l'intégralité de son séjour. Dans tous les cas, il appartient au bénéficiaire de régler le montant de l'acompte initial dû, quel que soit le montant de l'aide.

**Annulation du fait du client :** Il sera obligatoirement retenu pour chaque participant inscrit les frais suivants :

- 30 € jusqu'à 91 jours du départ

- 10 % de 90 à 45 jours du départ

- 25% de 44 à 30 jours du départ

- 50% de 29 à 08 jours du départ

- 90% de 07 à 03 jours du départ

- 100% à moins de 03 jours du départ

Des conditions spécifiques sont applicables pour les réservations en "groupe".

Pour être dispensé de ces frais, il est possible de souscrire une Assurance Annulation, Interruption de séjour, auprès d'AREAS et dénommée KIT COVER ; tel que présenté au paragraphe ci-dessus « modifications ou annulation ». Son coût s'élève à 4.5% du prix total du séjour pour le dossier de réservation, avec un minimum de 10€.

Cette formule prémunit contre la perte que constitue une annulation d'inscription, dans le cas des séjours dans les établissements de l'ATC Routes du Monde. Pour les autres établissements, il sera proposé une assurance individuelle optionnelle.

## RÉCLAMATIONS

Toute réclamation après le séjour devra faire l'objet d'un courrier adressé, par lettre recommandée, avec avis de réception, à notre adresse, dans un délai de 15 jours après la fin du séjour. Il est nécessaire de spécifier, dans le courrier le numéro de la réservation, les lieux et dates du séjour et de joindre à tous justificatifs utiles à l'étude du dossier.

Si le client estime qu'il n'a pas reçu de réponse satisfaisante dans un délai de 60 jours, il dispose de la faculté de recourir à la procédure de médiation dont les modalités de saisine sont accessibles auprès du Médiateur du Tourisme et des Voyages - MTV - BP 80 303 - 75 823 Paris Cedex 17 ainsi que sur son site Internet : [www.mtv.travel](http://www.mtv.travel).

### MODIFICATION. ANNULATION. CESSION

Pour ce voyage, les conditions de vente de notre partenaire se substituent à celles de l'ATC, notamment en ce qui concerne les frais d'annulation.

Toute annulation partielle ou totale faite par le voyageur entraînera des frais qui seront établis selon le barème suivant : L'annulation à plus de 30 jours avant le départ entraîne une retenue de 390€ par personne à titre de constitution du dossier.

Annulation entre 30 jours et 21 jours avant la date de départ : 60% du montant du voyage TTC

Annulation entre 20 jours et 15 jours avant la date de départ : 80% du montant du voyage TTC

Annulation entre 14 jours et 0 jours avant la date de départ : 100% du montant du voyage.