

## Vos loisirs

- **L'O Espace Aquatique** : véritable lieu de vie dédié à la natation et aux loisirs aquatiques, l'espace l'O de la communauté des communes du Pays de Sainte-Odile vous convie dans un cadre verdoyant, propice à la détente, au bien-être et aux loisirs. L'O vous accueille tout au long de l'année.
- **Cinéma**
- Marché Hebdomadaire le Jeudi matin

## Point de départ idéal pour

- ❖ **la Route des Vins** : connue dans le monde entier pour son itinéraire d'exception et la simplicité de son parcours, elle facilite grandement la découverte de la région et de ses vigneron.
- ❖ **les randonnées : les incontournables**  
le Mont Saint Odile avec le sentier des Merveilles et le mur Païen  
les ruines des Châteaux d'Ottrott et la vallée de St Nabor  
la visite de la ville d'Obernai, ancienne ville impériale  
Andlau, son abbatale et les ruines du Château médiéval
- ❖ **les marchés de Noël** : loin de la foule des grandes villes, **au cœur du Pays du Sapin**, Obernai, dans son écrin, mise sur **l'authenticité et la convivialité** avec une exposition de crèches, des concerts, des balades nocturnes, des rencontres avec les personnages du Noël Alsacien.

## Votre séjour : Arrivées / Départ

Une personne vous accueille sur place pour la remise des clés.  
Arrivée entre 14h et 16h. Départ 9h.  
Merci de prévenir en cas d'arrivée différée ou par le train.

Les draps et le linge de cuisine ne sont pas fournis.

## Résidence

« Le Clos des Vignes » au  
**29 C Rue du Général Leclerc** à OBERNAI,  
nos deux appartements, situés au rez-de-chaussée, « ODILE et ADALRIC » sont distants de 500 m de la Gare et de 900 m du centre historique.

**Bon Séjour**

## Réservation :

**Association Touristique des Cheminots  
Section de STRASBOURG-MULHOUSE**  
3, Bd du Président Wilson  
67083 STRASBOURG CEDEX  
☎ **+ 33 3 88 75 39 23** / Tél. SNCF : 78 09 23

Mail : [atc.stg@gmail.com](mailto:atc.stg@gmail.com)



OBERNAI



© Public domain



## ACCES

Obernai, 2<sup>ème</sup> Ville Touristique du Bas-Rhin est magnifiquement bien située au pied du Mont Sainte-Odile à 25 km de Strasbourg au cœur de l'Alsace. L'aéroport de Strasbourg-Entzheim est à 17 km.

### ➤ Venir par le Route :

En provenance de Paris : accès autoroutier A4 puis D 1404 - D 1004 - D 422 - D 500 et D 426

En provenance de Strasbourg : accès autoroutier par l'A35 ou A 352 puis la D 500

En provenance de Mulhouse : accès autoroutier par l'A35

### ➤ Venir en Train :

Obernai dispose d'une gare TER à 0,5 km du centre-ville (7 minutes à pied).

### ➤ Venir en TGV :

Le TGV Est Européen : Obernai est située à 2 h 20 de Paris en train avec la correspondance TGV-TER en gare de Strasbourg.

## L'HEBERGEMENT COMPREND :

- Une Chambre lit 2 personnes



- Un séjour avec un canapé convertible
- Une cuisine aménagée
- Une salle de bain
- Un W.C.
- Une télévision
- Une terrasse
- Une place de Parking privé

Espace non fumeur



Animaux non admis

GPS : Latitude N 48.466235  
Longitude X 7.489574

## COMMERCES :

Des commerces de proximité au centre ville, centre commercial proche  
Laverie libre service

## Informations utiles :

Office Tourisme Obernai Tél : + 33 3 88 95 64 13 Mail : [info@tourisme-obernai.fr](mailto:info@tourisme-obernai.fr)

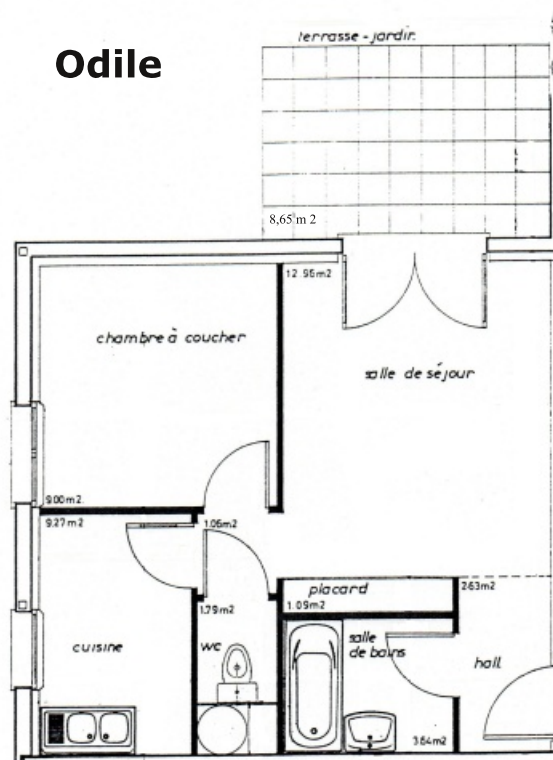
Réseau de Transport Public Urbain PASS'O Tél. : 0800 500 552

Hôpital Civil Obernai Tél. : + 33 3 88 95 41 00



# Dispostions internes

## Odile



## Adalric

