

# Accès

## *En voiture*

- Autoroute A64, CD 935 en provenance de Tarbes, CD 938 en provenance de Lannemezan-Toulouse.

## *En transports en commun*

- **En train :** Gare TGV de Tarbes à 30 km puis correspondance régulière par bus (arrêt à 250 m de la résidence) ou taxi.
- **En avion :** Arrivée à l'aéroport de Tarbes / Lourdes, Ossun (20km) ou aéroport de Pau (45 minutes par autoroute).

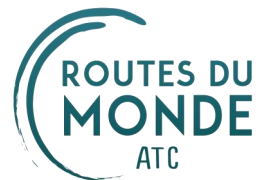
## *Côté pratique*

Pour vous aider dans l'organisation de votre séjour, voici quelques sites pratiques :

- Préparez votre itinéraire routier sur : [viamichelin.fr](http://viamichelin.fr) , [mappy.fr](http://mappy.fr)
- Préparez votre voyage en train sur : [voyages-sncf.com](http://voyages-sncf.com)
- Informations touristiques : [www.grand-tourmalet.com](http://www.grand-tourmalet.com)
- La résidence Routes du Monde ATC de Bagnères-de-Bigorre : [audreykreis.wixsite.com/locationpyrenees](http://audreykreis.wixsite.com/locationpyrenees)
- Vos prochaines vacances : [www.atc-routesdumonde.com](http://www.atc-routesdumonde.com)

# Livret d'accueil

Fait en sept. 2018



Résidence de vacances ATC

# Bagnères-de-Bigorre

3, Rue Paul-Mathou — 65200 Bagnères-de-Bigorre



05 62 95 40 19



[atc-bagneres@atc-routesdumonde.com](mailto:atc-bagneres@atc-routesdumonde.com)

[www.atc-routesdumonde.com](http://www.atc-routesdumonde.com)



# Livret d'accueil

## *Bienvenue à Bagnères-de-Bigorre !*

Audrey et son équipe vous souhaitent la bienvenue dans la résidence de vacances **Routes du Monde ATC** de Bagnères-de-Bigorre !

## *La résidence de vacances*

La résidence est idéalement située : en plein cœur de la station thermale de Bagnères-de-Bigorre, à proximité immédiate de la gare routière et d'un arrêt de bus, des commerces et des thermes.

Confort et tranquillité dans cette petite résidence de 3 étages, entourée d'espaces verts.

Sur place : point accueil, espace Wifi dans toute la résidence, salle commune avec jeux de société et baby-foot, terrasse, lingerie avec lave-linge, local à skis et à vélo.

Parking privé et gratuit sur place (non surveillé).

## *Votre hébergement*

- 24 studios répartis sur 3 étages pouvant accueillir 2, 4 ou 6 personnes
- Tous les logements sont accessibles par ascenseur
- 1 studio conçu pour accueillir les personnes à mobilité réduite
- Tous les logements sont équipés d'une kitchenette avec plaque et four électrique, réfrigérateur, salle d'eau avec douche et WC.
- Télévision et Wifi (gratuit)

# Livret d'accueil

## *Les activités extérieures*

- Les « Grands Sites Pyrénéens » : Lourdes, Le Cirque de Gavarnie, le col de Tourmalet, le Pic du Midi, le Pont d'Espagne ...
- Découvrez le vieux Bagnères-de-Bigorre, La Tour des Jacobins, Le cloître Saint-Jean ...
- **Les activités sportives de plein air** : randonnées, vélo, golf 18 trous, voie d'escalade, canyoning, accrobranche, parapente et spéléologie à moins de 15 minutes !
- *Les longues journées du printemps et de l'été vous permettrons de grandes randonnées vers les sommets pyrénéens du Grand Tourmalet (le Pic du Midi, le Montaigu, le Pic Nère ...) ou des lacs de la Réserve Naturelle du Néouvielle (Campana de Cloutou, La Glère etc.).*
- **Navettes pour rejoindre la Mongie et le Pic du Midi.**
- Le thermalisme avec les Grands Thermes (rhumatologie, ORL, affections psychosomatiques) à quelques m. de la résidence. **Formule 3 semaines prévue pour vos cures.**
- **Aquensis** : Centre de bien-être disposant de bassins d'eau chaude, hammam, jacuzzi ...  
Situé à Bagnères-de-Bigorre : 5 Rue du Pont d'Arras—05 62 95 86 95  
**Remise de 10% grâce à notre partenariat.**

### *Le plus*

*« Semaine bien-être en couple » :*

**Valable** toute l'année comprenant l'hébergement + 4 soins/ per-sonne au centre de bien-être Aquensis.

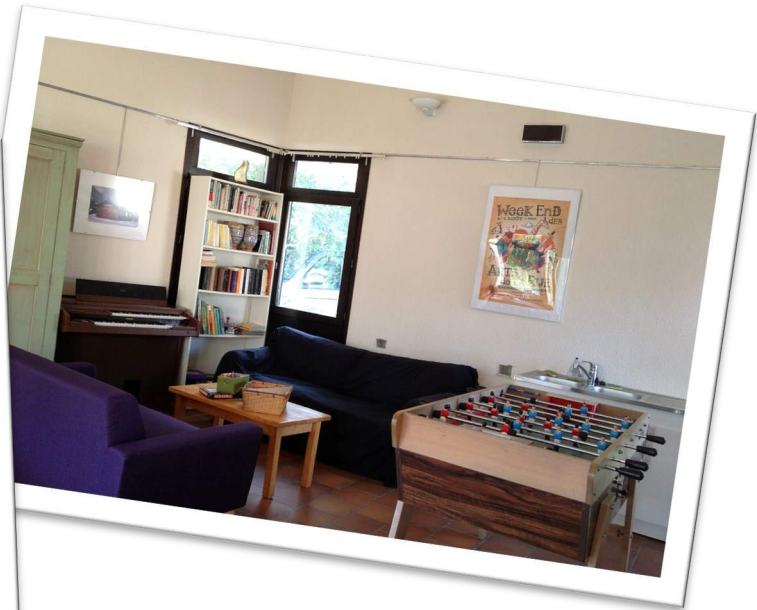
*« Semaine randonnée pédestre » ou "Semaine Raquettes"*

Des semaines avec ou sans supplément de prix .Pour tous renseignements ( dates et ou prix) contacter directement la Résidence.

*Bon séjour dans notre résidence **Routes du Monde ATC**  
et n'hésitez à nous consulter pour toute  
demande d'informations ou des conseils personnalisés !*

# Livret d'accueil

# Livret d'accueil



# Livret d'accueil

## Les services de la résidence

Le Point Accueil est ouvert tous les jours.

- Salle commune avec jeux de société, baby-foot, piano, tables, canapé, frigo, micro-ondes et vaisselles à disposition.

Accueil des groupes :

- La résidence dispose de 80 couchages et d'une salle de réception nous permettant d'accueillir les groupes toute l'année.
- La salle sert également de salle de réunion (mobilier adapté) pour vos séminaires.
- La résidence se trouve à 25 mètres environ de la station de bus :

- navettes pour Lourdes et le Pic du Midi
- navettes pour la station de ski La Mongie l'hivers (2euros l'aller/retour)
- bus pour Tarbes

- 

### Les services en plus :

- Lingerie (machine à laver à jetons), table et fer à repasser sur prêt
- Mise à disposition de lit bébé, chaise haute, baignoire (sur demande et selon disponibilité)

## Informations utiles

Office de tourisme de Bagnères-de-Bigorre :

3 Allée Tournefort  
05 62 95 50 71

Allo Taxi Decap Bagnères-de-Bigorre :

06 88 88 76 59

Kéolis Pyrénées (transport) :

05 62 95 21 94

# Livret d'accueil

## Arrivées / Départs

Votre logement est mis à disposition à partir de 16h.  
Il doit être libéré à 10h le jour du départ.

Un local pour vos bagages est mis à disposition en attendant la remise des clés.

*Pour une arrivée tardive, merci de prévenir la résidence à l'avance.  
Une caution de 100€ est à déposer à l'accueil lors de votre arrivée.*

## Votre séjour

### Votre formule locative :

Durant tout le séjour, vous êtes chargé de l'entretien de votre logement et vous devez le laisser propre (vaisselle, réfrigérateur dégivré et nettoyé, locaux propres).

### *En option :*

*Location draps : 5€ / Location serviette de toilette : 2€*

*Forfait draps + serviettes : 6€*

**Les animaux ne sont pas acceptés.**

**A savoir :** La résidence ferme à 21h. La clé de votre studio ouvre également la porte de la résidence vous permettant de rentrer après 21h.

## Restauration

- A proximité : Les halles de Bagnères sont ouvertes tous les jours.
- Tous commerces et restaurants à la station.

### • Les marchés quotidiens :

A Bagnères-de-Bigorre : Chaque samedi matin (sauf jours fériés), de 8h à 13h, le marché de Bagnères réunit 200 exposants en centre-ville, autour des halles, sur les allées des Coustous.